



99-6



4-1



15 الدقائق



لعبة تعاونية

# بانديدو

المؤلف: مارتن ندرقارد أندرسن

التصميم: لوكا فيديتي بيريز

## أدوات اللعبة

- 69 بطاقة
- 1 قطعة البداية
- 1 كتيب القواعد

## الهدف من اللعبة

بانديدو يحاول الهرب من السجن! من المهم أن تتعاونوا كلاعبين لمنعه من الهرب وذلك من خلال استخدام البطاقات وإغلاق المخارج في الوقت المناسب.

## الإعداد

1. ضع قطعة البداية وسط الطاولة واستخدم مساحة كافية للبطاقات.

**ملاحظة:** قطعة البداية لها جهتين ، الجهة السهلة (ذات 5 مخارج) أو الجهة العادية (6 مخارج) للبطاقة، اختر الجهة التي تناسبك حسب مستوى الصعوبة.



2. اخلط البطاقات جيدا وضعها جانبا.

3. اعط كل لاعب 3 بطاقات.

## كيفية اللعب

أصفر اللاعبين عمرا يبدأ.

عندما يأتي دورك يجب ان تضع بطاقة واحدة إما عند بطاقة البداية أو تستكمل فيها البطاقات الأخرى.



**ملاحظة:** يجب أن تتصل بطاقة النفق بنفق آخر وليس بالأرض أو على طريق مسدود ومعنى الطريق المسدود أنه تم إحكام الإغلاق على بانديدو.



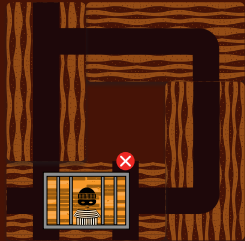
في بانديدو، يسمح لجميع اللاعبين التحدث وذلك لإتخاذ أفضل القرارات، لكن غير مسموح وصف أو عرض البطاقات التي في يدك للاعبين الآخرين.

عندما تضع بطاقة اسحب بطاقة جديدة.

من المهم أن يلعب الجميع حتى يتم إغلاق جميع الأنفاق أو تنتهي مجموعة البطاقات.

إذا لم تستطع وضع أي بطاقة تملكها على الطاولة، يجب أن تعيد 3 بطاقات إلى أسفل المجموعة وتُسحب 3 بطاقات جديدة ثم واصل اللعب عاديا.

**نصيحة:** احذر أن تضع بطاقة بطريقة تمنع نهائيا من غلق أي نفق، بهذه الطريقة لن تتمكن من الفوز.

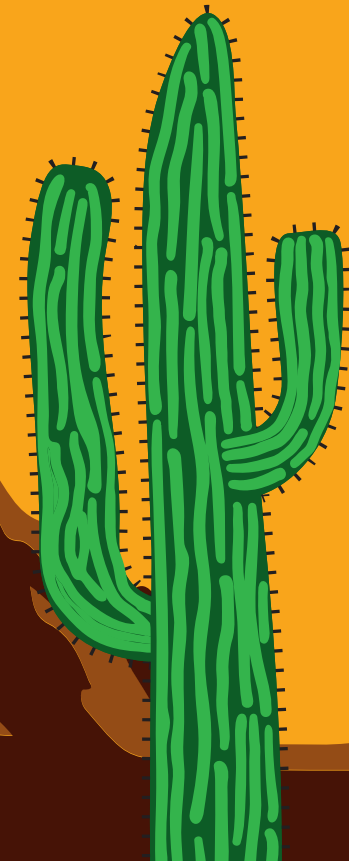


## نهاية اللعبة

الفوز! إذا تمكنت من سدّ جميع الأنفاق فقد رحبت اللعبة، وسيقضى بانديدو وراء القضبان.... وسيبدأ محاولة هرب أخرى!



الخسارة! إذا انتهت جميع البطاقات ولم يستطع أحد اللاعبين لإغلاق النفق المفتوح فقد هرب بانديدو، وفشلتم في منعه من الهروب لذلك عليك أن تحاول مرة أخرى.



EN

HEL  
VETIQ

6-99



1-4



15'

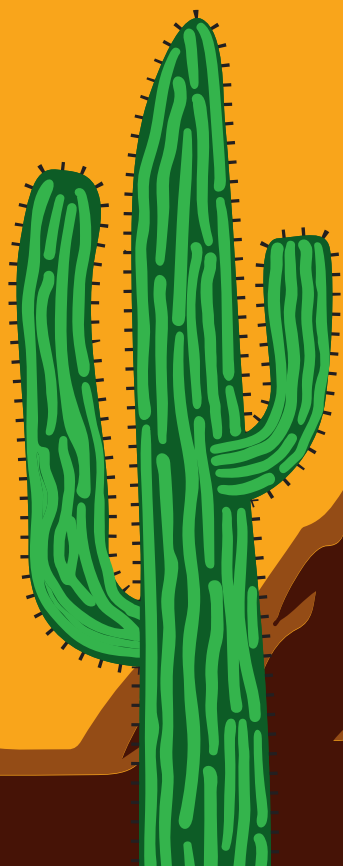


Coop

# BANDIDO

**Author:** Martin Nedergaard Andersen

**Design:** Lucas Guidetti Perez



## GAME MATERIAL

- 69 cards
- 1 starting tile
- 1 rule booklet

## GOAL OF THE GAME

Bandido is trying to escape! Team up to stop him by blocking the exits to all the tunnels in time.

## SETUP

1. Place the starting tile in the middle of the table, leaving enough room for the cards. Use the easy side (5 exits) or the normal side (6 exits) of the tile, depending on the difficulty level you want.



2. Shuffle the cards and place them face down in a pile.
3. Deal 3 cards to each player.

## HOW TO PLAY

The youngest player starts.

When it's your turn, you must play a card. Place 1 of the cards in your hand next to another already on the table or next to the starting tile.



**Note:** a tunnel must always be connected to another tunnel, never to the ground.



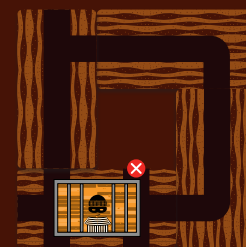
In Bandido, you're all playing together. You're allowed to talk to each other to decide the best solution, but you're not allowed to show or describe the cards in your hand to other players.

**Once you've played a card, draw a new card.**

Play until all the tunnels are blocked or the pile is finished.

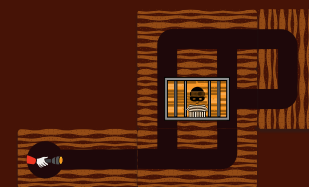
If you cannot place any of the cards in your hand on the table, you must return your 3 cards to the bottom of the pile and draw 3 new cards. Then continue to play normally.

**Tip:** be careful not to place a card in a way that permanently prevents a tunnel from being closed.



## END OF THE GAME

**Victory!** If you have managed to block all the tunnels, you have won the game. Well done, Bandido remains behind bars... that is, until his next attempt!



**Defeat!** If no one else can play and there's still a tunnel open, Bandido has escaped. Unfortunately you've lost the game. Hurry up and play again to get your revenge!